

Утверждена

(наименование документа об утверждении, включая

наименования органов государственной власти или

органов местного самоуправления, принявших

решение об утверждении схемы или подписавших

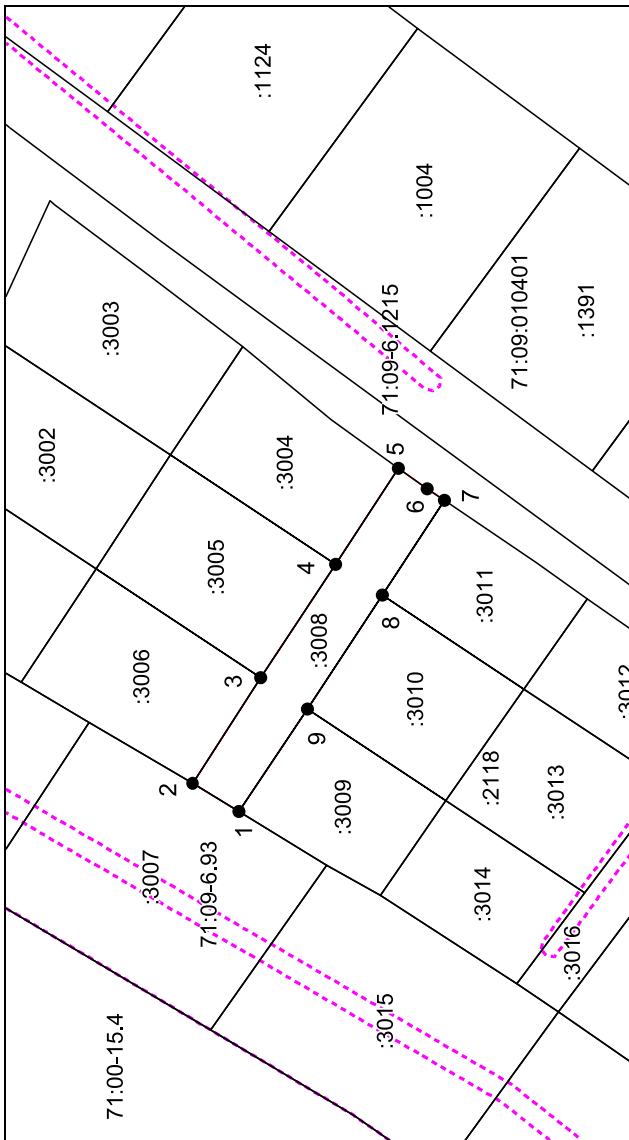
соглашение о перераспределении земельных участков)

от

№

Схема расположения части земельного участка на кадастровом плане территории

Условный номер земельного участка /чзу1 <small>(создается в случае, если предусматривается образование двух и более земельных участков)</small>	
Площадь земельного участка 826 м² <small>(указывается проектная площадь образуемого земельного участка, вычисленная с использованием технологий и программных средств, в том числе размещенных на официальном сайте федерального органа исполнительной власти, уполномоченного Правительством Российской Федерации на осуществление государственного кадастрового учета, государственной регистрации прав, ведение Единого государственного реестра недвижимости и предоставление сведений, содержащихся в Едином государственном реестре недвижимости, в информационно-телекоммуникационной сети "Интернет" (далее - официальный сайт), с округлением до 1 квадратного метра. Указанное значение площади земельного участка может быть уточнено при проведении кадастровых работ не более чем на десять процентов)</small>	
Обозначение характерных точек границ	Координаты, м <small>(указываются в случае подготовки схемы расположения земельного участка с использованием технологий и программных средств, в том числе размещенных на официальном сайте. Значения координат, полученные с использованием указанных технологий и программных средств, указываются с округлением до 0,01 метра)</small>
	X Y
1	2 3
1	805139,86 251567,09
2	805149,07 251572,69
3	805135,52 251593,67
4	805120,67 251616,17
5	805108,07 251635,25
6	805102,39 251631,20
7	805098,92 251628,85
8	805111,35 251610,02
9	805126,22 251587,49
1	805139,86 251567,09



Система координат: МСК-71.1

Масштаб 1:1500

Условные обозначения:

- — граница образуемого земельного участка,
- — граница учтенного земельного участка, объектов капитального строительства
- - - — граница кадастрового квартала,
- — характерная точка границы земельного участка.
- - - — граница зоны с особыми условиями использования территорий.



Кадастровый инженер Савина К. В.