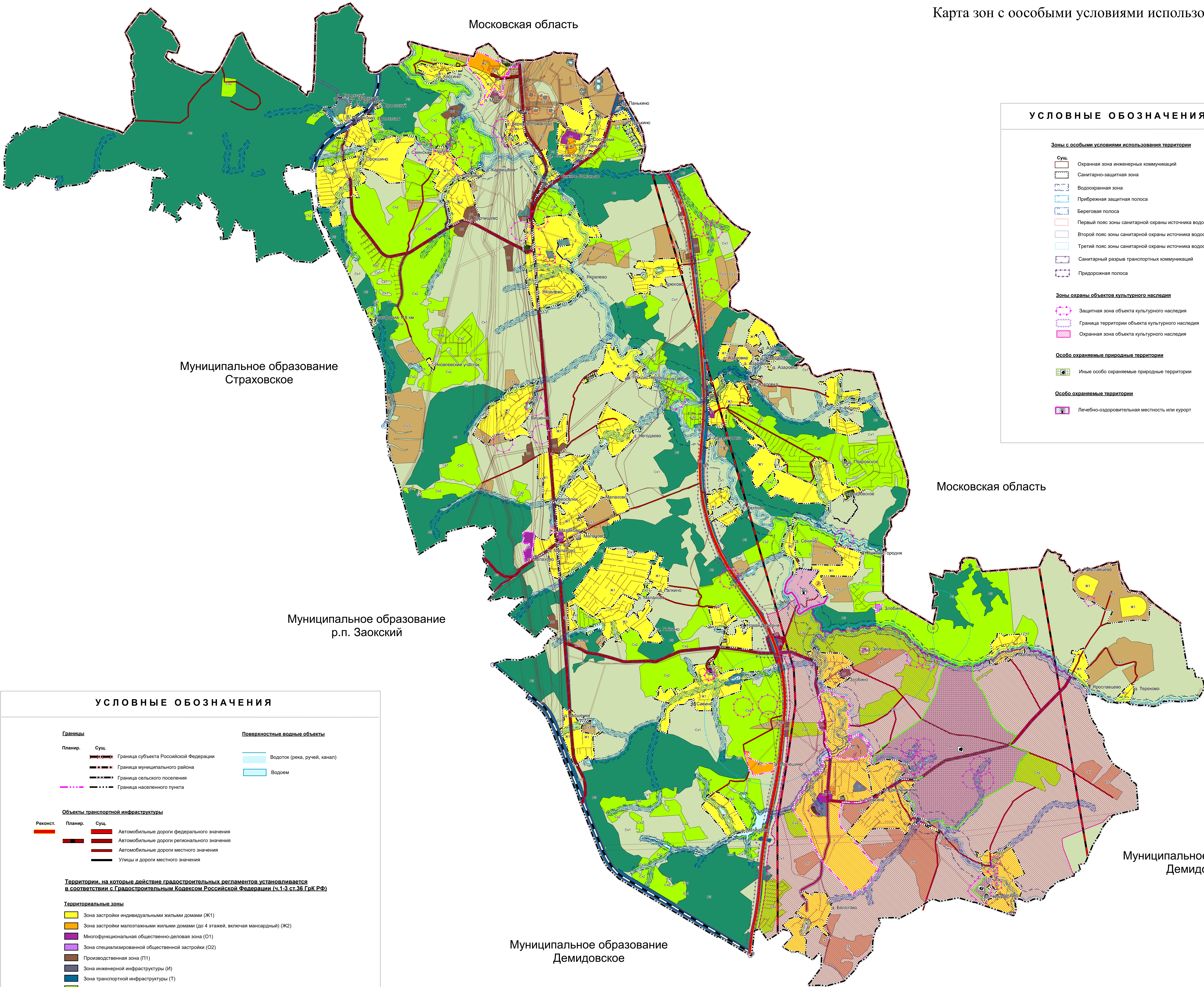


Правила землепользования и застройки
муниципального образования Малаховское
Заокского района Тульской области

Карта зон с особыми условиями использования территории



УСЛОВНЫЕ ОБОЗНАЧЕНИЯ

Зоны с особыми условиями использования территории

Сущ.

Охранная зона инженерных коммуникаций

Санитарно-защитная зона

Водоохранная зона

Прибрежная защитная полоса

Береговая полоса

Первый пояс зоны санитарной охраны источника водоснабжения

Второй пояс зоны санитарной охраны источника водоснабжения

Третий пояс зоны санитарной охраны источника водоснабжения

Санитарный разрыв транспортных коммуникаций

Придорожная полоса

Зоны охраны объектов культурного наследия

Защитная зона объекта культурного наследия

Граница территории объекта культурного наследия

Охранная зона объекта культурного наследия

Особо охраняемые природные территории

Иные особо охраняемые природные территории

Особо охраняемые территории

Лечебно-оздоровительная местность или курорт

УСЛОВНЫЕ ОБОЗНАЧЕНИЯ

Границы

Планир.

Сущ.

Граница субъекта Российской Федерации

Граница муниципального района

Граница сельского поселения

Граница населенного пункта

Поверхностные водные объекты

Водоток (река, ручей, канал)

Водоем

Объекты транспортной инфраструктуры

Реконст.

Планир.

Сущ.

Автомобильные дороги федерального значения

Автомобильные дороги регионального значения

Автомобильные дороги местного значения

Улицы и дороги местного значения

Территории, на которые действие градостроительных регламентов устанавливается в соответствии с Градостроительным Кодексом Российской Федерации (ч.1-3 ст.36 ГрК РФ)

Территориальные зоны

Зона застройки индивидуальными жилыми домами (Ж1)

Зона застройки малоэтажными жилыми домами (до 4 этажей, включая мансардный) (Ж2)

Многофункциональная общественно-деловая зона (О1)

Зона специализированной общественной застройки (О2)

Производственная зона (П1)

Зона инженерной инфраструктуры (И1)

Зона транспортной инфраструктуры (Т)

Зона садоводческих, огороднических или дачных некоммерческих объединений граждан(Сх2)

Иные зоны сельскохозяйственного назначения (Сх3)

Зоны рекреационного назначения (Р)

Иные рекреационные зоны (Р6)

Зона кладбищ (Сп1)

Территории, на которые действие градостроительных регламентов не распространяется или для которых градостроительные регламенты не устанавливаются (ст.38 ГрК РФ)

Земли сельскохозяйственных угодий (Сх1)

Зона лесов (Р5)

Земли, покрытые поверхностными водами

500 0 500 1000
метры
Масштаб 1 : 25 000