

ГРАФИЧЕСКОЕ ОПИСАНИЕ МЕСТОПОЛОЖЕНИЯ ГРАНИЦ
Публичный сервитут в целях обеспечения строительства линейного объекта системы
газоснабжения «Межпоселковый газопровод к д. Панькино Заокский район Тульской области»
(наименование объекта, местоположение границ которого описано (далее - объект))

Раздел 1

Сведения об объекте		
№ п/п	Характеристики объекта	Описание характеристик
1	2	3
1	Местоположение объекта	Российская Федерация, Тульская область, Заокский район
2	Площадь объекта +/- величина погрешности определения площади (Р +/- Дельта Р)	752 кв.м ± 6 кв.м
3	Иные характеристики объекта	<p>Публичный сервитут в отношении земель МО Малаховское Заокского района Тульской области и земельного участка с КМ№71:09:010401:3201 в целях складирования строительных и иных материалов, возведения некапитальных строений, сооружений (включая ограждения, бытовки, навесы) и (или) размещение строительной техники, которые необходимы для обеспечения строительства линейного объекта системы газоснабжения «Межпоселковый газопровод к д. Панькино Заокский район Тульской области» в соответствии с гл. V.7 Земельного кодекса Российской Федерации от 25.10.2001 N 136-ФЗ (ред. от 14.02.2024).</p> <p>Срок публичного сервитута - 3 (три) года.</p> <p>Сервитут устанавливается в пользу Общества с ограниченной ответственностью "Газпром газификация" (ИНН 7813655197, ОГРН 1217800107744), адрес: 194044, г. Санкт-Петербург, вн.тер.г. муниципальный округ Сампсониевское, пркт Большой Сампсониевский, д. 60, литера А) адрес электронной почты: info@eoggazprom.ru</p>

Раздел 2

Сведения о местоположении границ объекта					
1. Система координат МСК-71.1					
2. Сведения о характерных точках границ объекта					
Обозначение характерных точек границ	Координаты, м		Метод определения координат характерной точки	Средняя квадратическая погрешность положения характерной точки (M _t), м	Описание обозначения точки на местности (при наличии)
	X	Y			
1	2	3	4	5	6
1	815107.34	251679.26	Картометрический метод	0.10	—
2	815095.44	251669.18	Картометрический метод	0.10	—
3	815090.87	251665.37	Картометрический метод	0.10	—
4	815085.68	251643.03	Картометрический метод	0.10	—
5	815106.95	251637.07	Картометрический метод	0.10	—
6	815129.20	251655.47	Картометрический метод	0.10	—
7	815124.91	251660.17	Картометрический метод	0.10	—
8	815131.71	251666.19	Картометрический метод	0.10	—
9	815120.90	251678.00	Картометрический метод	0.10	—
10	815113.53	251671.88	Картометрический метод	0.10	—
1	815107.34	251679.26	Картометрический метод	0.10	—
—	—	—	—	—	—
11	815107.55	251661.56	Картометрический метод	0.10	—
12	815107.44	251661.68	Картометрический метод	0.10	—
13	815105.80	251662.82	Картометрический метод	0.10	—
14	815103.97	251663.61	Картометрический метод	0.10	—
15	815102.01	251664.01	Картометрический метод	0.10	—
16	815100.01	251664.03	Картометрический метод	0.10	—
17	815098.05	251663.64	Картометрический метод	0.10	—
18	815096.21	251662.87	Картометрический метод	0.10	—
19	815094.56	251661.76	Картометрический метод	0.10	—
20	815094.52	251661.73	Картометрический метод	0.10	—
21	815093.02	251660.47	Картометрический метод	0.10	—
22	815091.82	251659.26	Картометрический метод	0.10	—
23	815090.69	251657.62	Картометрический метод	0.10	—
24	815089.91	251655.78	Картометрический метод	0.10	—

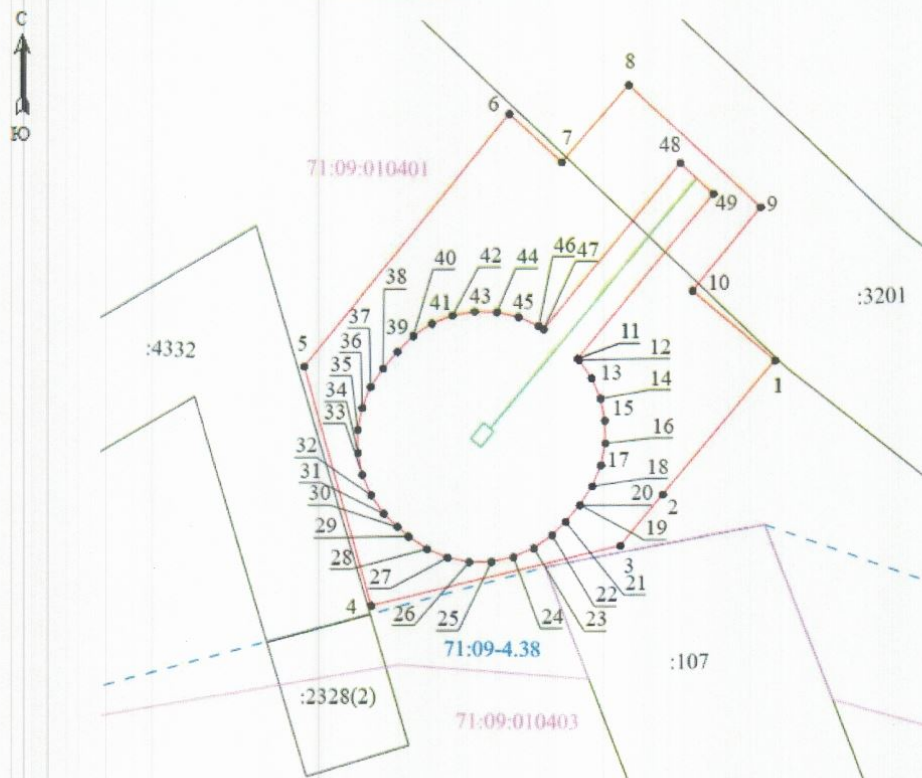
25	815089.51	251653.82	Картометрический метод	0.10	—
26	815089.50	251651.83	Картометрический метод	0.10	—
27	815089.90	251649.87	Картометрический метод	0.10	—
28	815090.67	251648.03	Картометрический метод	0.10	—
29	815091.80	251646.38	Картометрический метод	0.10	—
30	815092.65	251645.37	Картометрический метод	0.10	—
31	815093.85	251644.16	Картометрический метод	0.10	—
32	815095.50	251643.03	Картометрический метод	0.10	—
33	815097.33	251642.25	Картометрический метод	0.10	—
34	815099.29	251641.85	Картометрический метод	0.10	—
35	815101.29	251641.85	Картометрический метод	0.10	—
36	815103.25	251642.25	Картометрический метод	0.10	—
37	815105.09	251643.02	Картометрический метод	0.10	—
38	815106.73	251644.15	Картометрический метод	0.10	—
39	815108.23	251645.41	Картометрический метод	0.10	—
40	815109.63	251646.84	Картометрический метод	0.10	—
41	815110.71	251648.51	Картометрический метод	0.10	—
42	815111.43	251650.37	Картометрический метод	0.10	—
43	815111.77	251652.34	Картометрический метод	0.10	—
44	815111.72	251654.34	Картометрический метод	0.10	—
45	815111.27	251656.28	Картометрический метод	0.10	—
46	815110.44	251658.10	Картометрический метод	0.10	—
47	815110.17	251658.53	Картометрический метод	0.10	—
48	815124.79	251670.79	Картометрический метод	0.10	—
49	815122.09	251673.75	Картометрический метод	0.10	—
11	815107.55	251661.56	Картометрический метод	0.10	—

3. Сведения о характерных точках части (частей) границы объекта

Обозначение характерных точек части границы	Координаты, м		Метод определения координат характерной точки	Средняя квадратическая погрешность положения характерной точки (M_c), м	Описание обозначения точки на местности (при наличии)
	X	Y			
1	2	3	4	5	6
—	—	—	—	—	—

Раздел 4

План границ объекта



Подпись

(Васюнина С. В.)






Дата 16.04.2024 г.

Место для оттиска печати (при наличии) лица, составившего описание местоположения границ объекта



Масштаб 1: 300

Используемые условные знаки и обозначения

	Проектные границы публичного сервитута
	Установленная граница населенного пункта
	Граница кадастрового квартала
71:18-4.65	Номер населенного пункта
71:01:010101	Номер кадастрового квартала
1 •	Характерная точка границы публичного сервитута
	Проектное местоположение инженерного сооружения
	Граница земельного участка
:100	Кадастровый номер земельного участка