

**ГРАФИЧЕСКОЕ ОПИСАНИЕ**  
местоположения границ публичного сервитута

Публичный сервитут в целях строительства и эксплуатации линейного объекта системы газоснабжения "Газопровод межпоселковый к д.Болотово Заокского района Тульской области"  
(наименование объекта, местоположение границ которого описано (далее - объект)

Раздел 1

Сведения об объекте		
№ п/п	Характеристики объекта	Описание характеристик
1	2	3
1	Местоположение объекта	Российская Федерация, Тульская область, Заокский район, д. Болотово, д. Филатово, с. Острцово
2	Площадь объекта +/- величина погрешности определения площади (Р+/- Дельта Р)	17201 кв.м ± 26.56 кв.м
3	Иные характеристики объекта	Публичный сервитут в целях строительства и эксплуатации линейного объекта системы газоснабжения "Газопровод межпоселковый к д.Болотово Заокского района Тульской области" в соответствии с п. 1 ст. 39.37 Земельного кодекса РФ, на срок 49 (сорок девять) лет. Правообладатель публичного сервитута Общество с ограниченной ответственностью "Газпром Газификация" ИНН 7813655197, ОГРН 1217800107744, адрес: 194044, Санкт-Петербург, вн. тер. г. Муниципальный округ Сампсониевское, пр-кт. Большой Сампсониевский, д. 60, литера А, электронная почта: info@eoggazprom.ru, телефон: +7(812) 613-33-00.

Раздел 2

Сведения о местоположении границ объекта					
1. Система координат МСК-71.1					
2. Сведения о характерных точках границ объекта					
Обозначение характерных точек границ	Координаты, м		Метод определения координат характерной точки	Средняя квадратическая погрешность положения характерной точки ( $M_i$ ), м	Описание обозначения точка местности (при наличии)
	X	Y			
1	2	3	4	5	6
1	797567.23	256464.96	Картометрический метод	0.10	—
2	797568.36	256463.93	Картометрический метод	0.10	—
3	797567.71	256462.86	Картометрический метод	0.10	—
4	797567.03	256460.98	Картометрический метод	0.10	—
5	797566.74	256459.00	Картометрический метод	0.10	—
6	797566.85	256457.01	Картометрический метод	0.10	—
7	797567.35	256455.08	Картометрический метод	0.10	—
8	797568.23	256453.28	Картометрический метод	0.10	—
9	797569.45	256451.70	Картометрический метод	0.10	—
10	797570.90	256450.32	Картометрический метод	0.10	—
11	797572.49	256449.12	Картометрический метод	0.10	—
12	797574.30	256448.26	Картометрический метод	0.10	—
13	797576.23	256447.78	Картометрический метод	0.10	—
14	797578.23	256447.68	Картометрический метод	0.10	—
15	797580.20	256447.99	Картометрический метод	0.10	—
16	797582.07	256448.68	Картометрический метод	0.10	—
17	797583.77	256449.73	Картометрический метод	0.10	—
18	797585.23	256451.10	Картометрический метод	0.10	—
19	797586.55	256452.60	Картометрический метод	0.10	—
20	797587.59	256454.31	Картометрический метод	0.10	—
21	797588.27	256456.18	Картометрический метод	0.10	—
22	797588.56	256458.16	Картометрический метод	0.10	—
23	797588.46	256460.15	Картометрический метод	0.10	—
24	797587.96	256462.09	Картометрический метод	0.10	—
25	797587.09	256463.88	Картометрический метод	0.10	—
26	797585.88	256465.47	Картометрический метод	0.10	—



27	797584.43	256466.84	Картометрический метод	0.10	—
28	797582.80	256468.07	Картометрический метод	0.10	—
29	797581.02	256469.09	Картометрический метод	0.10	—
30	797579.14	256469.67	Картометрический метод	0.10	—
31	797577.13	256469.72	Картометрический метод	0.10	—
32	797575.00	256469.47	Картометрический метод	0.10	—
33	797572.98	256468.63	Картометрический метод	0.10	—
34	797571.52	256467.43	Картометрический метод	0.10	—
35	797571.03	256466.97	Картометрический метод	0.10	—
36	797566.92	256470.61	Картометрический метод	0.10	—
37	797545.72	256447.04	Картометрический метод	0.10	—
38	797439.32	256542.59	Картометрический метод	0.10	—
39	797281.25	256721.94	Картометрический метод	0.10	—
40	797184.31	256692.43	Картометрический метод	0.10	—
41	797169.21	256686.81	Картометрический метод	0.10	—
42	797112.60	256838.87	Картометрический метод	0.10	—
43	797070.48	257026.64	Картометрический метод	0.10	—
44	797161.32	257060.41	Картометрический метод	0.10	—
45	797193.05	257546.68	Картометрический метод	0.10	—
46	797180.90	257711.29	Картометрический метод	0.10	—
47	797180.43	257718.08	Картометрический метод	0.10	—
48	796812.67	257951.80	Картометрический метод	0.10	—
49	796584.83	258152.13	Картометрический метод	0.10	—
50	796235.25	258407.17	Картометрический метод	0.10	—
51	796086.08	258489.58	Картометрический метод	0.10	—
52	795942.61	258611.82	Картометрический метод	0.10	—
53	795814.00	258822.62	Картометрический метод	0.10	—
54	795745.65	258886.26	Картометрический метод	0.10	—
55	795681.68	258957.95	Картометрический метод	0.10	—
56	795576.95	259065.08	Картометрический метод	0.10	—
57	795553.57	259103.24	Картометрический метод	0.10	—
58	795517.20	259179.92	Картометрический метод	0.10	—
59	795401.32	259272.00	Картометрический метод	0.10	—
60	795316.24	259309.84	Картометрический метод	0.10	—

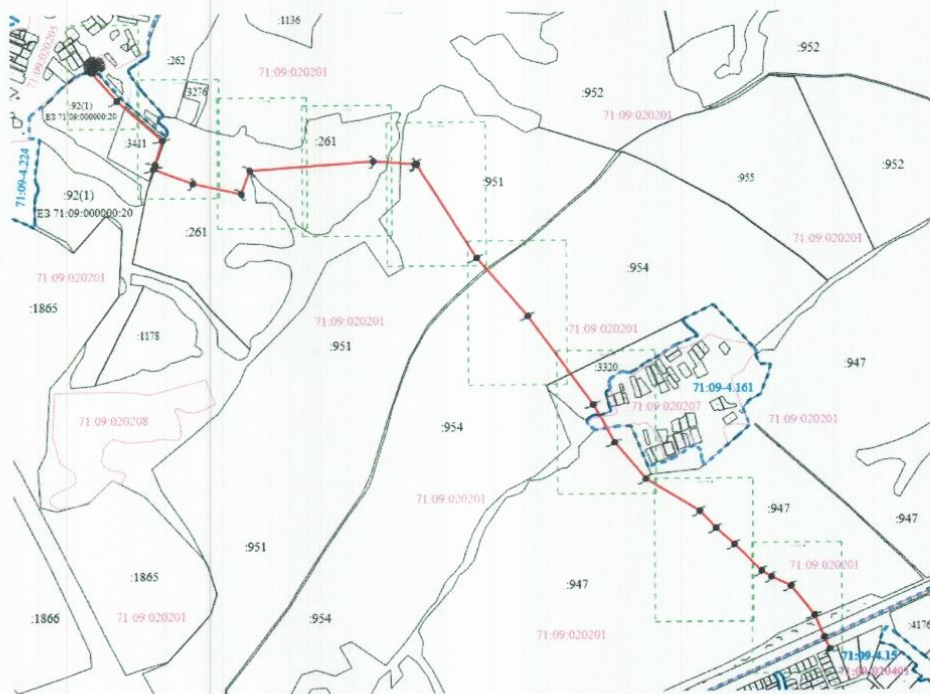
61	795269.04	259331.04	Картометрический метод	0.10	—
62	795267.54	259327.34	Картометрический метод	0.10	—
63	795314.00	259306.60	Картометрический метод	0.10	—
64	795399.23	259268.56	Картометрический метод	0.10	—
65	795513.98	259177.36	Картометрический метод	0.10	—
66	795550.05	259101.34	Картометрический метод	0.10	—
67	795573.78	259062.61	Картометрический метод	0.10	—
68	795678.76	258955.22	Картометрический метод	0.10	—
69	795742.79	258883.46	Картометрический метод	0.10	—
70	795810.87	258820.06	Картометрический метод	0.10	—
71	795939.53	258609.19	Картометрический метод	0.10	—
72	796083.79	258486.28	Картометрический метод	0.10	—
73	796233.10	258403.79	Картометрический метод	0.10	—
74	796582.33	258149.00	Картометрический метод	0.10	—
75	796810.26	257948.59	Картометрический метод	0.10	—
76	797176.47	257715.50	Картометрический метод	0.10	—
77	797177.10	257708.48	Картометрический метод	0.10	—
78	797189.04	257546.66	Картометрический метод	0.10	—
79	797157.49	257063.26	Картометрический метод	0.10	—
80	797065.81	257029.17	Картометрический метод	0.10	—
81	797108.63	256837.71	Картометрический метод	0.10	—
82	797166.85	256681.66	Картометрический метод	0.10	—
83	797185.59	256688.64	Картометрический метод	0.10	—
84	797279.95	256717.36	Картометрический метод	0.10	—
85	797436.43	256539.80	Картометрический метод	0.10	—
86	797546.05	256441.37	Картометрический метод	0.10	—
1	797567.23	256464.96	Картометрический метод	0.10	—

3. Сведения о характерных точках части (частей) границы объекта

Обозначение характерных точек части границы	Координаты, м		Метод определения координат характерной точки	Средняя квадратическая погрешность положения характерной точки ( $M_t$ ), м	Описание обозначения точки на местности (при наличии)
	X	Y			
1	2	3	4	5	6
—	—	—	—	—	—



## Основной лист



**Масштаб 1:13000**

Подпись

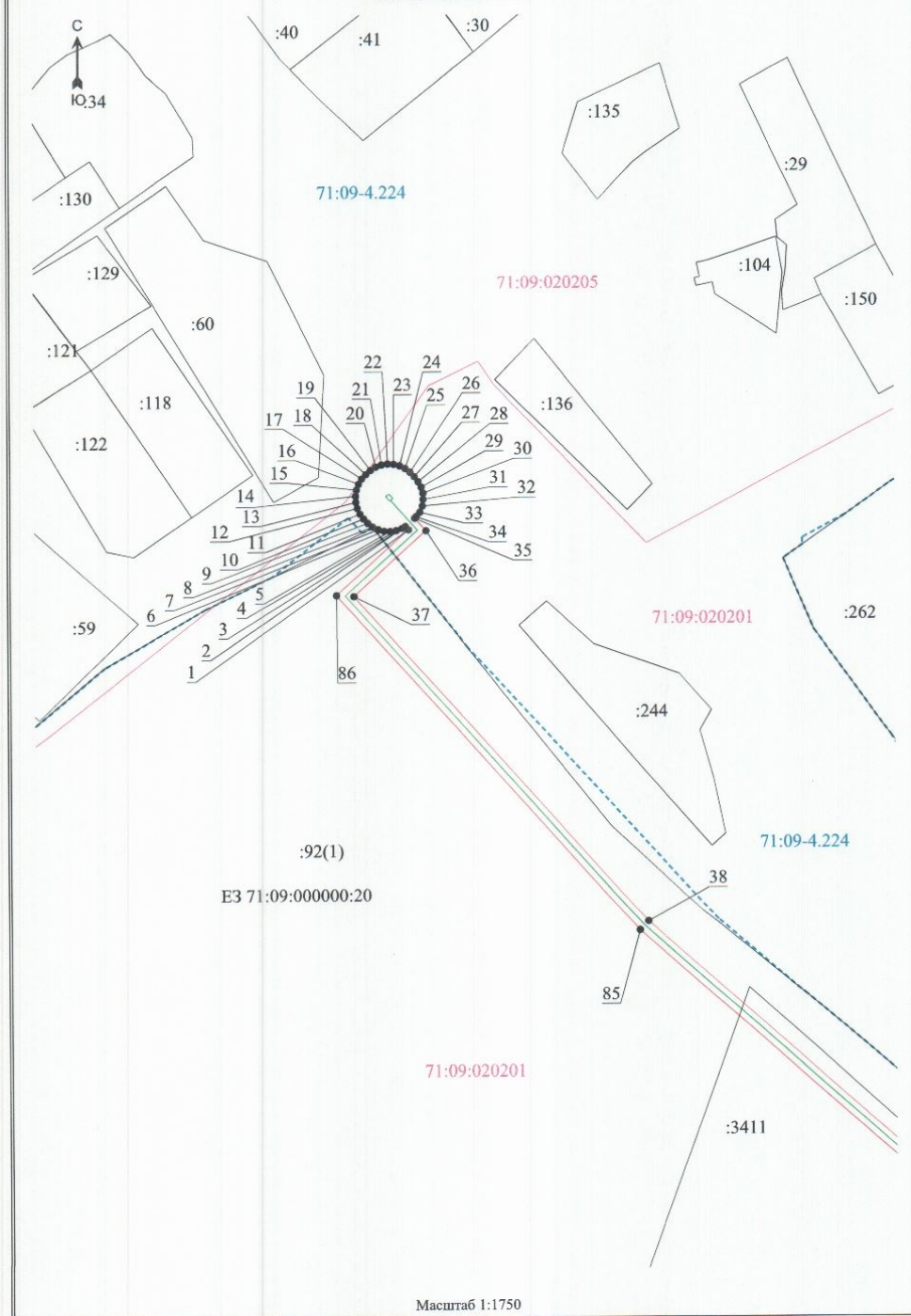
(Делимова Е.Б.)

Дата 12.02.2025 г.

Место для оттиска печати (при наличии) лица, составившего описание местоположения границ объекта

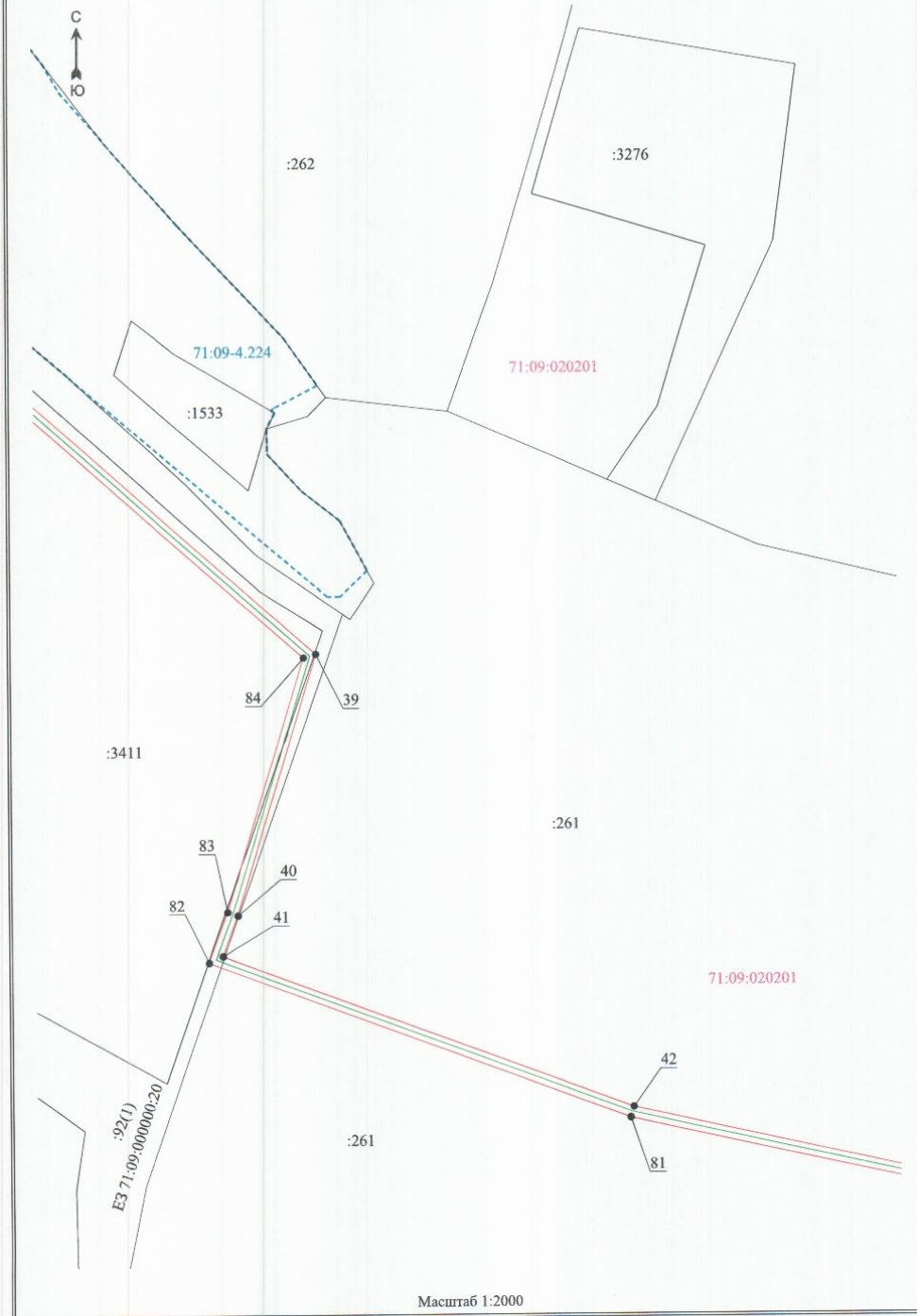
План границ объекта

Выносной лист 1



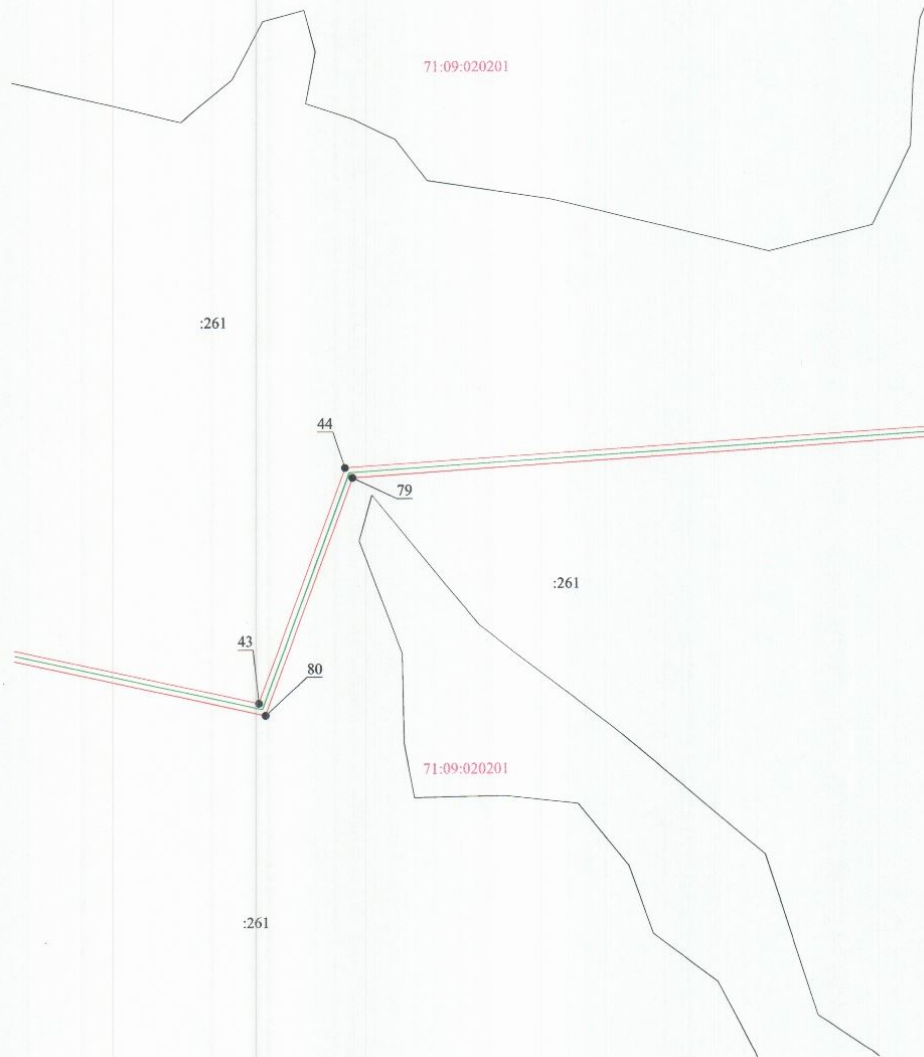
План границ объекта

Выносной лист 2



План границ объекта

Выносной лист 3

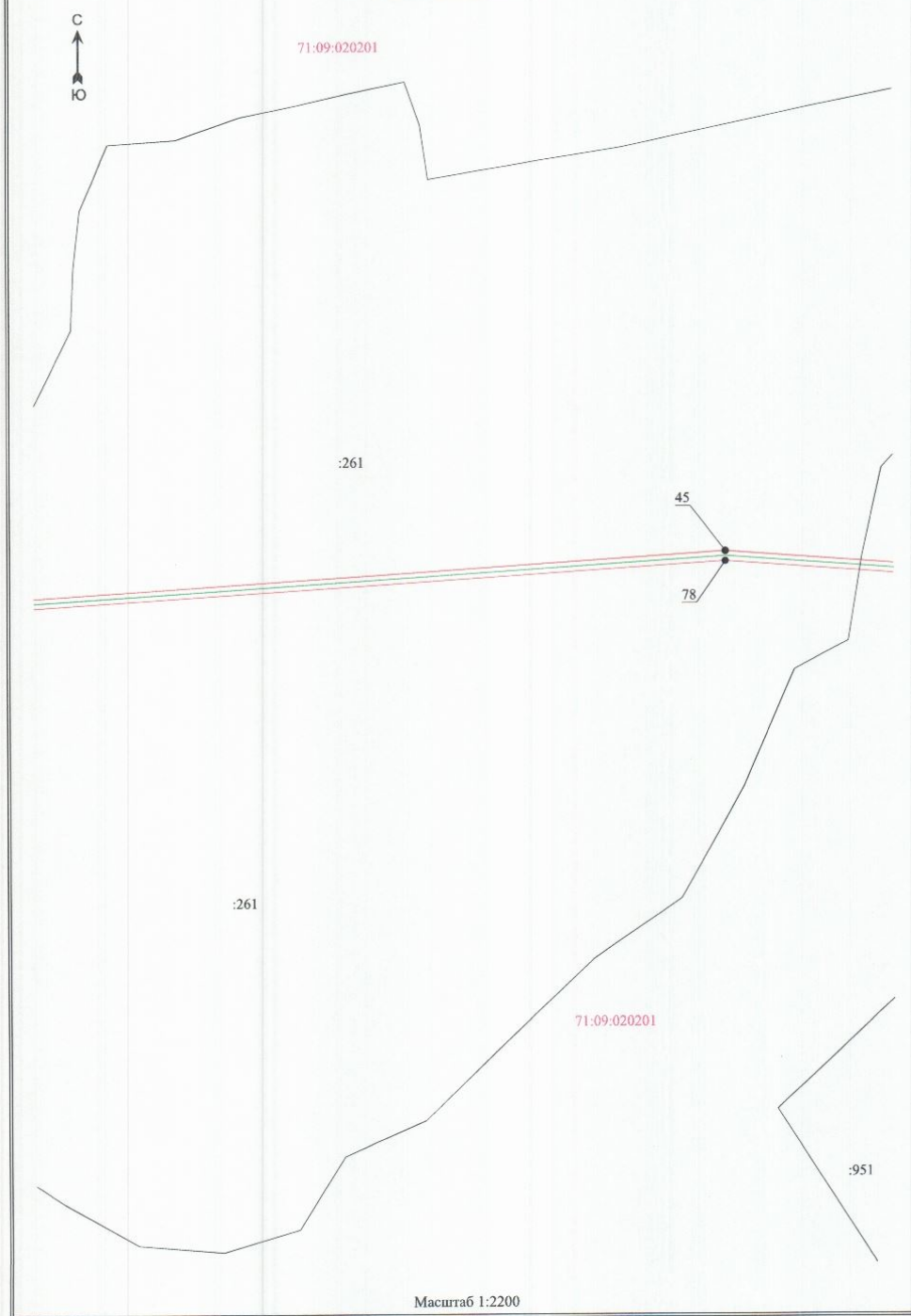


Масштаб 1:2200



План границ объекта

Выносной лист 4



План границ объекта

Выносной лист 5

С  
↑  
Ю

:261

71:09:020201

46  
47  
77  
76

:951

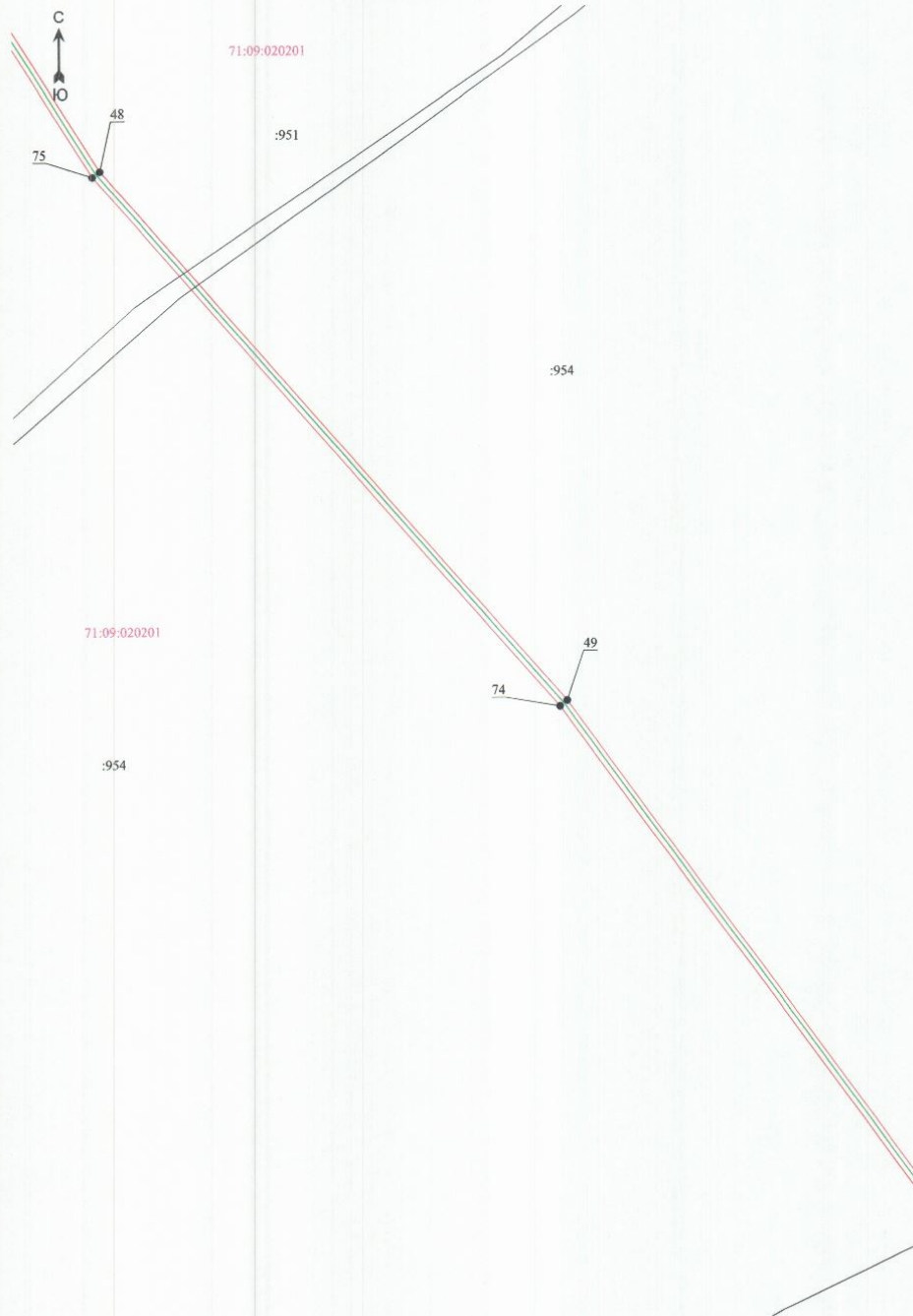
71:09:020201

48  
75

Масштаб 1:2420

План границ объекта

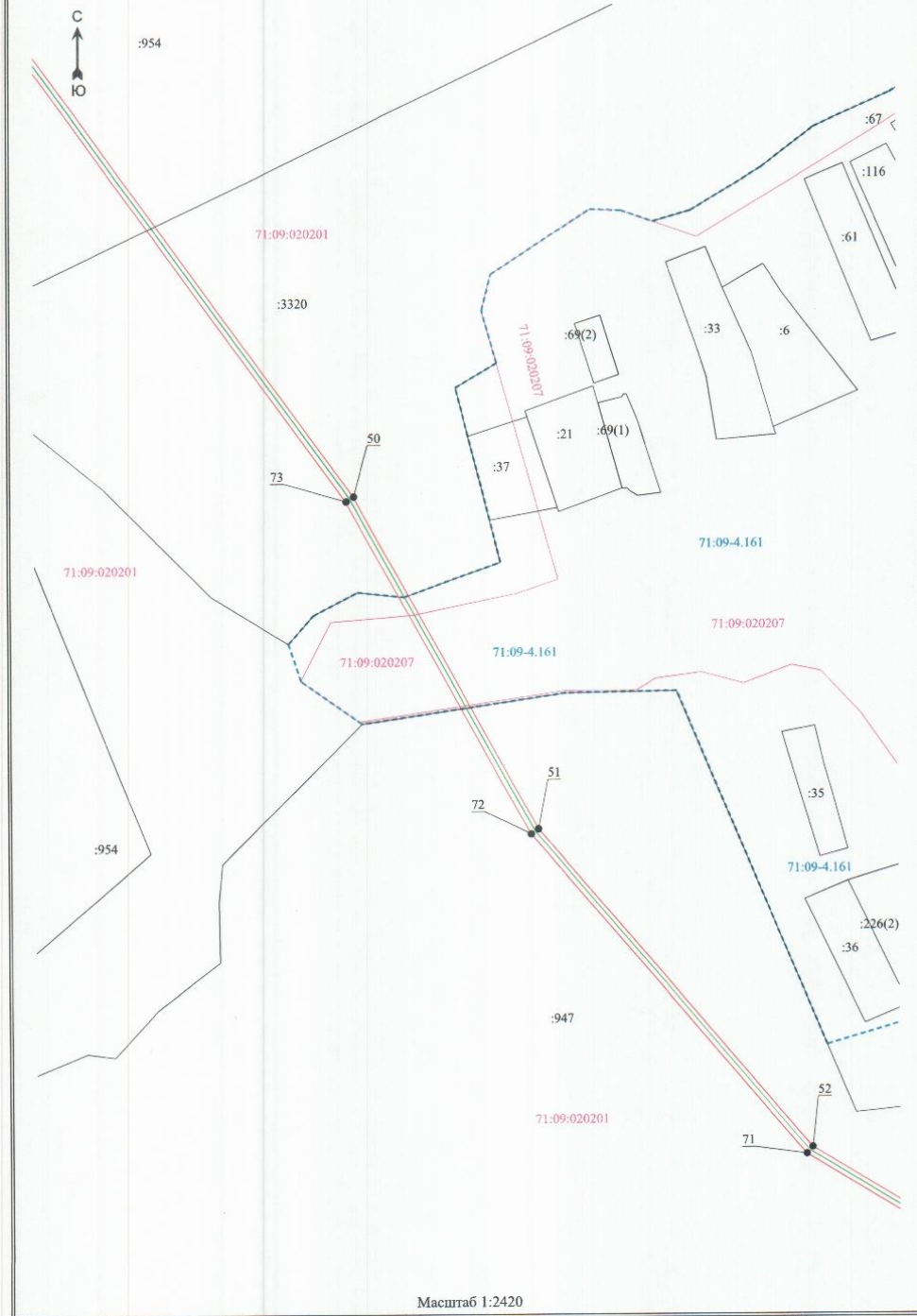
Выносной лист 6





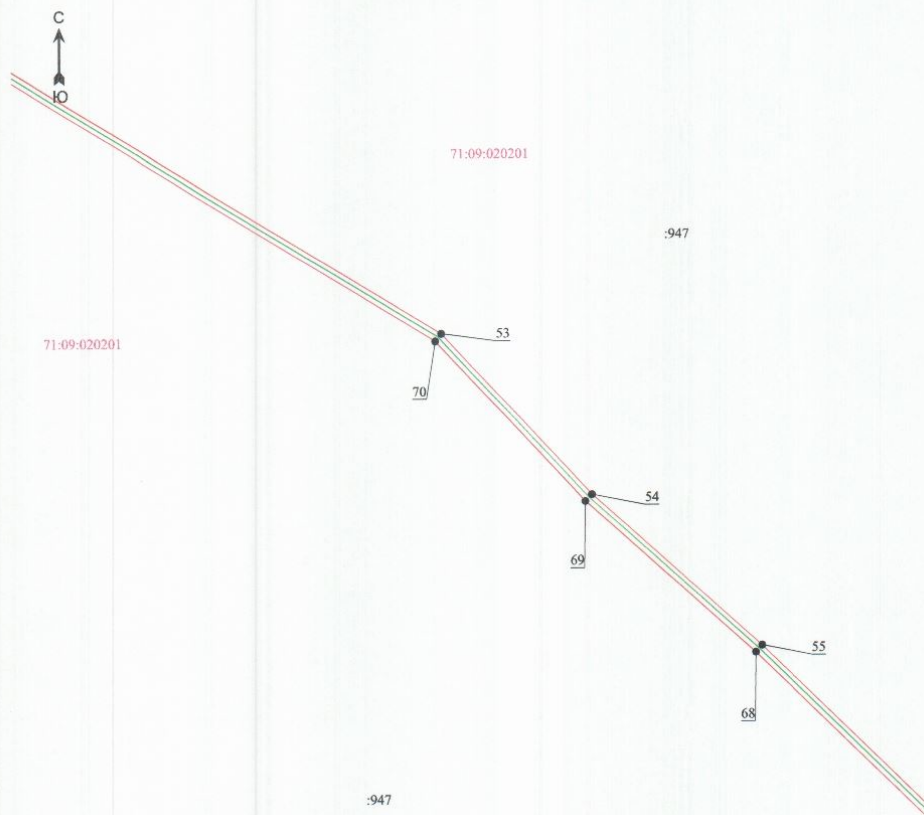
План границ объекта

Выносной лист 7



План границ объекта

Выносной лист 8



Масштаб 1:2420

## Выносной лист 9










Подпись \_\_\_\_\_ (Делимова Е.Б.)

Дата 12.02.2025 г.

Место для оттиска печати (при наличии) лица, составившего описание местоположения границ объекта



#### Используемые условные знаки и обозначения

	Проектные границы публичного сервитута
	Установленная граница населенного пункта
	Граница кадастрового квартала
71:18-4.65	Номер населенного пункта
71:01:010101	Номер кадастрового квартала
1 ●	Характерная точка границы публичного сервитута
	Проектное местоположение инженерного сооружения
	Граница земельного участка
:100	Кадастровый номер земельного участка