

ПРОЕКТ МЕЖЕВАНИЯ ТЕРРИТОРИИ
ЧАСТИ КАДАСТРОВОГО КВАРТАЛА 71:09:010314

Кадастровый инженер



А.С. Беляков

р.п. Заокский
2024 г.

№ пп	Наименование раздела	Номера листов
	Содержание	
1.	Состав проекта межевания территории	3
2.	Основная часть	3
3.	Текстовая часть	4
3.1.	Перечень и сведения о площади образуемых земельных участков, в том числе возможные способы их образования	4
3.2.	Перечень и сведения о площади образуемых земельных участков, которые будут отнесены к территориям общего пользования или имуществу общего пользования, в том числе в отношении которых предполагаются резервирование и (или) изъятие для государственных или муниципальных нужд	5
3.3.	Вид разрешенного использования образуемых земельных участков в соответствии с проектом межевания территории	5
3.4	Сведения о границах территории, в отношении которой составлен проект межевания, содержащие перечень координат, используемой для ведения Единого государственного реестра недвижимости. Красные линии	7
4.	Заключение кадастрового инженера	8
5.	Чертежи межевания территории	
	Ситуационная схема территории. Основная часть	лист 1
	Чертеж межевания территории. Основная часть (М 1:500)	лист 2

Согласовано		

Инв. № подл.	Взам. Инв. №	Подп. и дата

Изм.	Кол.уч	Лист	Недок	Подп.	Дата				
Разработал	Беляков А.С.					Проект межевания территории части кадастрового квартала 71:09:010314	Стадия	Лист	Листов
Проверил							ПМТ	2	
ГИП									
Кад. инженер	Беляков А.С.								

3. МЕЖЕВАНИЕ ТЕРРИТОРИИ

3.1 Перечень и сведения о площади образуемых земельных участков, в том числе возможные способы их образования

Территория проектирования находится в зоне умеренно-континентального климата с тёплым летом, умеренно-холодной зимой с устойчивым снежным покровом, хорошо выраженными переходными зонами, но менее длительными переходными периодами – весной и осенью. В соответствии с ГСН 81-05-02-2007 территория отнесена к III климатической зоне. В границах проектирования особо охраняемые природные территории, объекты культурного наследия, а также земли лесного фонда, городские леса и рекреационные зоны, отсутствуют. Территория проектирования в соответствии с картой градостроительного зонирования Правил землепользования и застройки МО Малаховское Заокского района (в действующей редакции) расположена территориальной зоне О1 – «Многофункциональная общественно-деловая зона».

Территория проектирования общей площадью 585 кв.м. расположена в северо-западной части с. Яковлево Заокского муниципального района Тульской области. Границами проектирования с западной стороны является земельный участок с К№ 71:09:010314:254, с юго-западной земельный участок с 71:09:010314:201.

Включает в себя:

1. Земельный участок с К№ 71:09:010314:447 (площадь 262 кв.м.), расположенный по адресу: Российская Федерация, Тульская область, Заокский район, с. Яковлево.
2. Земли, государственная собственность на которые не разграничена (:Т/п1), общей площадью 54 кв.м.
3. Земельный участок с К№ 71:09:010314:197 (площадь 187 кв.м.), расположенный по адресу: Тульская область, Заокский район, с. Яковлево, уч. 24-б.
4. Земли, государственная собственность на которые не разграничена (:Т/п2) , общей площадью 32 кв.м.
5. Земельный участок с К№ 71:09:010314:9 (площадь 48 кв.м.), расположенный по адресу: Тульская область, р-н. Заокский, с/о. Романовский, с. Яковлево.
6. Земли, государственная собственность на которые не разграничена (:Т/п3) , общей площадью 2 кв.м.

Проект межевания территории части кадастрового квартала 71:09:010314, в черте с. Яковлево подготовлен в виде отдельного документа на основании п. 2 ст. 43 Градостроительного кодекса РФ и в соответствии с ст. 39.28. Земельного кодекса РФ. Сведения об образуемых земельных участках, в том числе возможные способы их образования представлены в таблицах № 1, № 2. Чертежи межевания территории выполнены в соответствии с требованиями ст. 43 Градостроительного кодекса РФ и отображают:

1 - границы существующих земельных участков; 2 - границы образуемых земельных участков; 3 – красные линии.

Согласовано					
Инв. № подл.	Подп. и дата	Взам. Инв. №			
Изм.	Кол.уч	Лист	№док	Подп.	Дата

3.2. Перечень и сведения о площади образуемых земельных участков, которые будут отнесены к территориям общего пользования или имуществу общего пользования, в том числе в отношении которых предполагаются резервирование и (или) изъятие для государственных или муниципальных нужд

Территории общего пользования, а также территории, планируемые для резервирования и (или) изъятия для государственных или муниципальных нужд, в границах территории, в отношении которой разработан проект межевания, отсутствуют.

3.3. Вид разрешенного использования образуемых земельных участков в соответствии с проектом межевания территории

Вид разрешенного использования образуемых земельных участков соответствует виду разрешенного использования исходных земельных участков с кадастровыми номерами 71:09:010314:447, 71:09:010314:197 и 71:09:010314:9 расположенных в территориальной зоне О1 «Многофункциональная общественно-деловая зона», установленной Правилами землепользования и застройки МО Малаховское Заокского района (в действующей редакции), а также Классификатору видов разрешенного использования земельных участков, утвержденным приказом Министерства экономического развития РФ от 01.09.2014 № 540.

Таблица № 1

Вид разрешенного использования образуемых земельных участков, а также их площадь и координаты границ представлены в таблицах № 1, № 2.

№ п/п	Обозначение земельного участка	Номер кадастрового квартала	Площадь кв.м.	Вид разрешенного использования	Способ образования земельного участка
1	:ЗУ1	71:09:010314	316	Магазины	Перераспределение границ земельного участка с К№ 71:09:010314:447 и земель, находящихся в государственной или муниципальной собственности
2	:ЗУ2	71:09:010314	219	Для обслуживания здания магазина	Перераспределение границ земельного участка с К№ 71:09:010314:197 и земель, находящихся в государственной или муниципальной собственности

Согласовано		

Взам. Инв. №

Подп. и дата

Инв. № подл.

Изм.	Кол.уч	Лист	№ док	Подп.	Дата

Проект межевания территории

Лист

3	:ЗУ3	71:09:010314	50	Для эксплуатации магазина	Перераспределение границ земельного участка с К№ 71:09:010314:9 и земель, находящихся в государственной или муниципальной собственности
---	------	--------------	----	---------------------------	---

Таблица № 2

Ведомость координат поворотных точек границ образуемых земельных участков. Система координат МСК 71.1

Условный номер земельного участка :ЗУ1		
Обозначение характерных точек границ	Координаты, м	
	X	Y
1	2	3
1	812115,56	250350,96
2	812115,67	250362,41
н1	812115,67	250365,33
н2	812091,05	250366,92
3	812089,21	250361,49
4	812096,54	250361,74
5	812096,81	250351,13
6	812109,96	250351,04
1	812115,56	250350,96

Условный номер земельного участка :ЗУ2		
Обозначение характерных точек границ	Координаты, м	
	X	Y
1	2	3
7	812134,95	250350,67
8	812135,57	250357,10
9	812125,34	250356,57
10	812125,28	250357,55
11	812125,08	250361,16
12	812132,47	250361,39
13	812132,39	250363,25
14	812132,36	250363,88
н3	812132,35	250364,14
н1	812115,67	250365,33
2	812115,67	250362,41
1	812115,56	250350,96
7	812134,95	250350,67

Согласовано

Взам. Инв. №

Подп. и дата

Инв. № подл.

Условный номер земельного участка
:ЗУ3

Обозначение характерных точек границ	Координаты, м	
	X	Y
1	2	3
15	812136,39	250358,23
16	812136,71	250358,67
17	812136,54	250362,86
н4	812136,50	250363,80
18	812134,96	250364,00
н3	812132,35	250364,14
14	812132,36	250363,88
13	812132,39	250363,25
12	812132,47	250361,39
11	812125,08	250361,16
10	812125,28	250357,55
15	812136,39	250358,23

3.4. Сведения о границах территории, в отношении которой утвержден проект межевания, содержащие перечень координат, используемой для ведения Единого государственного реестра недвижимости. Красные линии

Координаты поворотных точек границы территории, в отношении которой составлен проект межевания территории, а также координаты красных линий и отступы от них (0 м.) в связи с образованием земельных участков, расположенных в границах территории, в отношении которой не предусматривается осуществление комплексного развития территории, при условии, что такие установление, изменение красных линий влекут за собой изменение границ территории общего пользования, совпадают с координатами поворотных точек образуемых земельных участков :ЗУ1, :ЗУ2 и :ЗУ3. В соответствии с установленными Правилами землепользования и застройки МО Малаховское Заокского района для территориальной зоны О1-Многофункциональная общественно-деловая зона, минимальные отступы от границ земельных участков в целях определения мест допустимого размещения зданий, строений, сооружений, за пределами которых запрещено строительство задний, строений, сооружений не подлежат установлению.

Согласовано			
Инв. № подл.	Подп. и дата	Взам. Инв. №	

4. ЗАКЛЮЧЕНИЕ КАДАСТРОВОГО ИНЖЕНЕРА

Проект межевания территории части кадастрового квартала 71:09:010314, подготовлен кадастровым инженером Беляковым Андреем Сергеевичем.

Проектом межевания территории предусматривается перераспределение земельных участков с К№ 71:09:010314:447, 71:09:010314:197 и 71:09:010314:9 с землями государственная или муниципальная собственность, на которые не разграничена, с целью приведения границ данных земельных участков в соответствие для исключения вклинивания, вкрапливания, изломанности границ, чересполосицы.

Территория, рассматриваемая проектом межевания, расположена в границах кадастрового квартала 71:09:010314.

Земли находятся в не разграниченной государственной или муниципальной собственности и не закреплены за конкретными лицами.

На земельном участке с К№ 71:09:010314:447 отсутствуют объекты капитального строительства. На территории (:Т/п1), включаемой в состав образуемого земельного участка :ЗУ1 частично расположен вагончик и ограждение, не являющиеся объектами капитального строительства, данные объекты не имеют прочной связи с землей и конструктивные характеристики позволяют осуществить их перемещение без несоразмерного ущерба назначению и без изменения их основных характеристик.

Земельные участки с К№ 71:09:010314:197 и 71:09:010314:9 частично расположены в охранной зоне инженерных коммуникаций № 71:09-6.889.

На земельных участках расположен объект капитального строительства (магазин) с К№ 71:09:010404:986. На территории (:Т/п2 и :Т/п3), включаемой в состав образуемого земельного участка :ЗУ2 и :ЗУ3 также частично расположены ограждения, не являющиеся объектами капитального строительства.

Земельные участки образуются в исторически сложившихся границах.

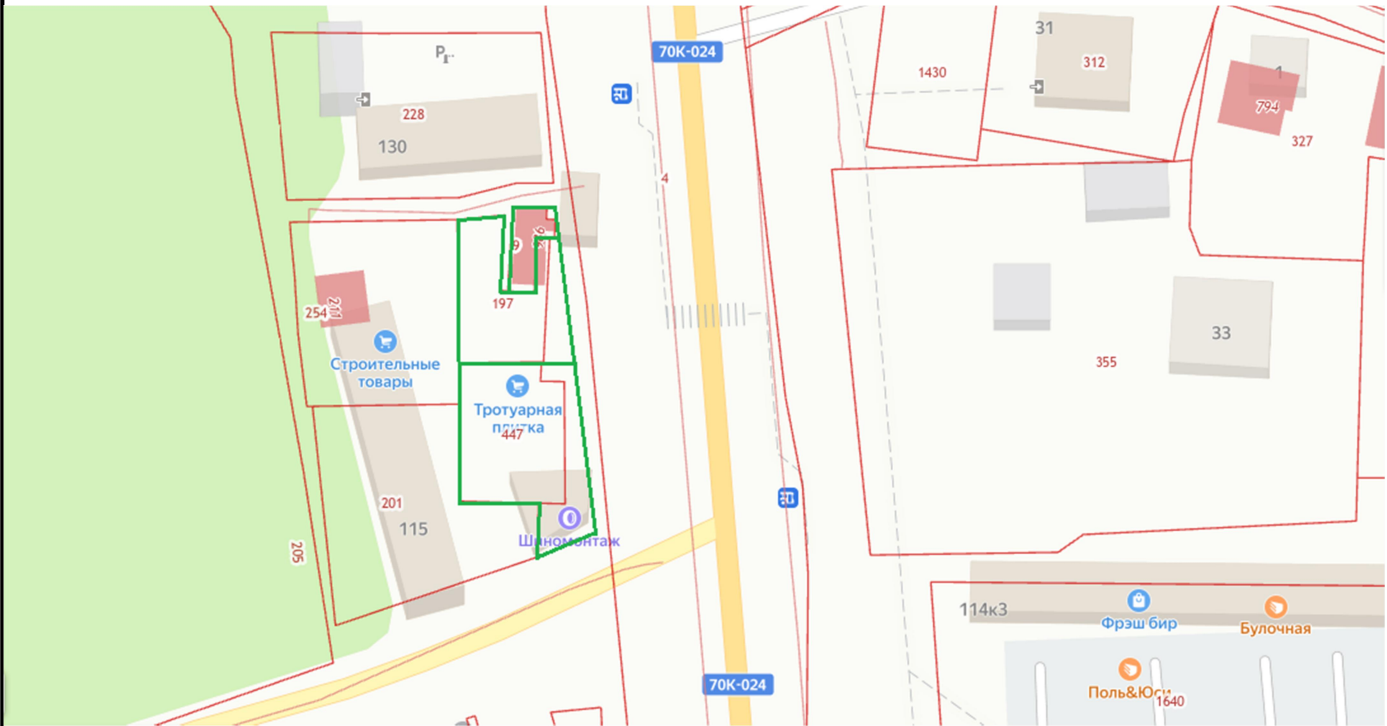
Доступ к образуемым земельным участкам :ЗУ1, :ЗУ2 и :ЗУ3 осуществляется через земли общего пользования кадастрового квартала 71:09:010314.

Проектом межевания определяются площадь и границы образуемых земельных участков.

Согласованно			
Инва. № подл.	Подп. и дата	Взам. Инв. №	

						Проект межевания территории	Лист
							8
Изм.	Кол.уч	Лист	№док	Подп.	Дата		

СИТУАЦИОННАЯ СХЕМА ТЕРРИТОРИИ. ОСНОВНАЯ ЧАСТЬ



УСЛОВНЫЕ ОБОЗНАЧЕНИЯ

границы образуемых земельных участков, границы территории проектирования

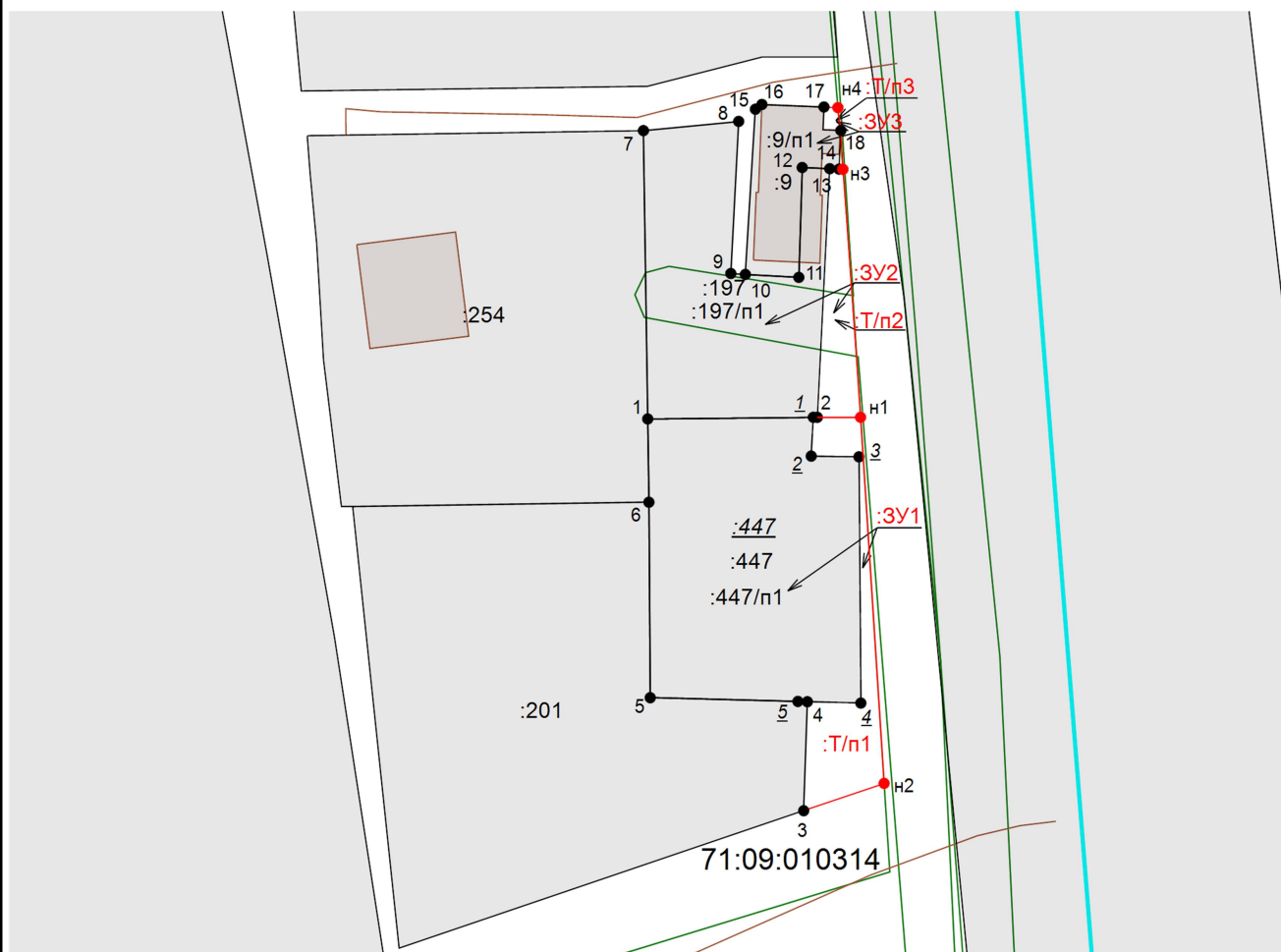
Согласованно

Инв. № подл. Подп. и дата Взам. Инв. №

Изм.	Кол.уч	Лист	№ док	Подп.	Дата





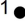
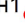

Проект межевания территории

ЧЕРТЕЖ МЕЖЕВАНИЯ ТЕРРИТОРИИ. ОСНОВНАЯ ЧАСТЬ



Масштаб 1:500

Условные обозначения:

-  - Существующая часть границы, имеющиеся в ЕГРН сведения о которой достаточны для определения ее местоположения
-  - Вновь образованная часть границы, сведения о которой достаточны для определения ее местоположения
-  - Зона территориальная или иная
-  - Граница кадастрового квартала
- :3У1** - Обозначение образуемого земельного участка
- :Т/п1** - Обозначение территорий, включаемых в состав земельного участка, образуемого в результате переаспределения земель, находящихся в государственной или муниципальной собственности
- :447** - Кадастровый номер исходного земельного участка
- :447/п1** - Обозначение части исходного земельного участка, участвующего в перераспределении
- :201** - Кадастровые номера земельных участков
- 71:09:010314** - Номер кадастрового квартала
-  - Существующая точка, имеющиеся в ЕГРН сведения о которой позволяют однозначно определить ее местоположение
-  - Образуемая точка, сведения о которой позволяют однозначно определить ее местоположение
-  - Прекращающая существование точка, сведения о которой позволяют однозначно определить ее местоположение