

ПАМЯТКА ПО ЭЛЕКТРОБЕЗОПАСНОСТИ ДЛЯ РАБОТНИКОВ ПРЕДПРИЯТИЙ

****** Не уменьшается число несчастных случаев во время производства несанкционированных работ, производимых в охранной зоне линий электропередачи. Причиной этих бед, в основном, являются неосторожное обращение с техникой, механизмами, производство работ машинами под линиями электропередач с пренебрежением к правилам поведения в охранных зонах линий электропередач, халатность руководителей промышленных предприятий, а также самих водителей автомобилей (машинистов, трактористов и т.п.).***

Многих трагедий можно было бы избежать, если бы водители самосвалов, автопогрузчиков, трактористы были проинструктированы о том, как вести себя под линиями и вблизи линий электропередач, при работе с механизмами. Основные правила не так уж и сложны...



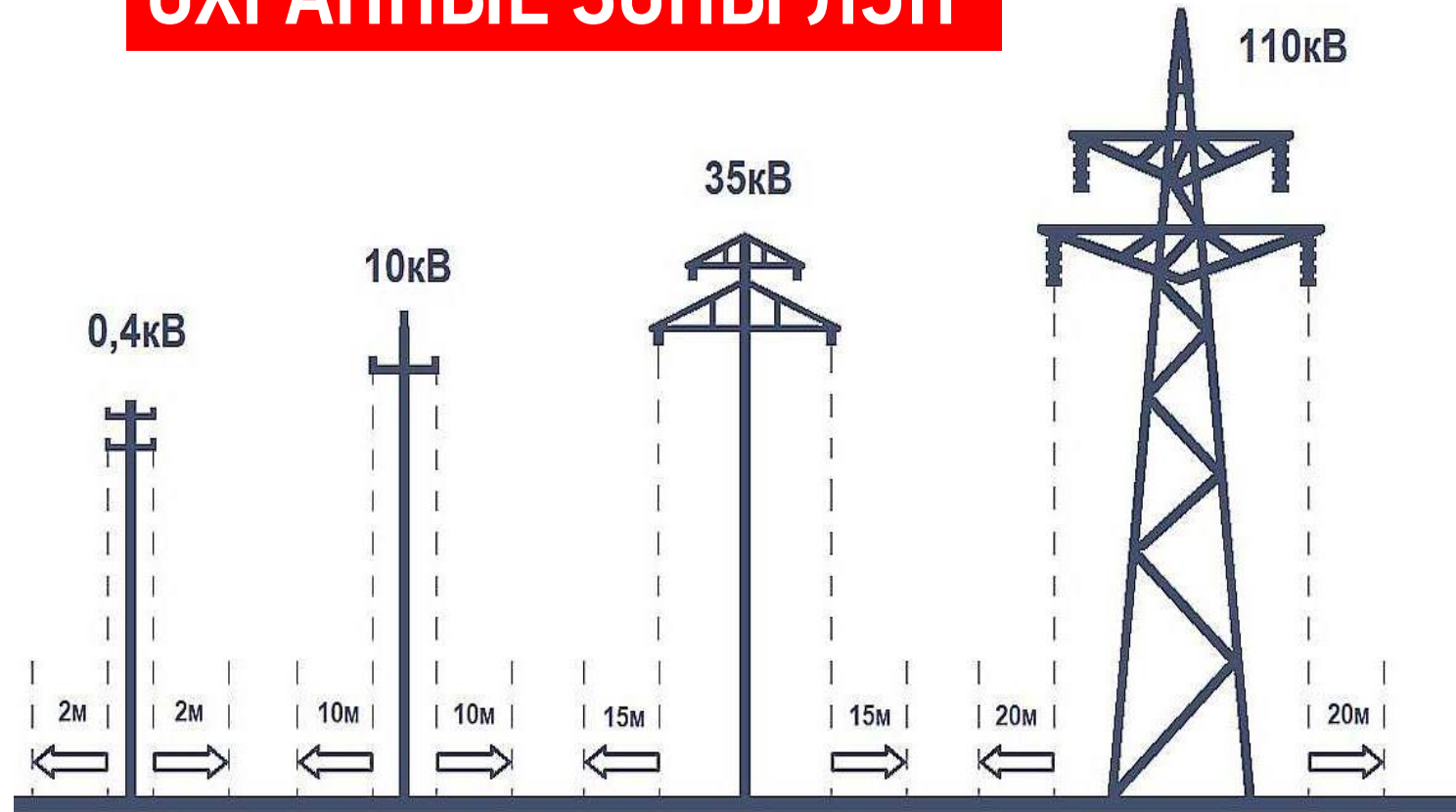
ВАЖНО:

без письменного разрешения о согласовании сетевой организации

ЗАПРЕЩЕНО:

- Строительство, земляные работы (раскопки);
- Складирование материалов и свалка мусора;
- Стоянка автотранспорта;
- Размещать детские и спортивные площадки, стадионы, рынки, торговые точки, полевые станы, загоны для скота, гаражи и стоянки всех видов машин»;
- использовать (запускать) любые летательные аппараты, в том числе воздушных змеев;
- посадка и вырубка деревьев и кустарников;
- проезд машин и механизмов (в том числе сельскохозяйственных машин), имеющих общую высоту от поверхности дороги более 4,5 метра;
- полив сельскохозяйственных культур в случае, если высота струи воды может составить свыше 3 метров;
- полевые сельскохозяйственные работы, связанные с вспашкой земли.

ОХРАННЫЕ ЗОНЫ ЛЭП



БЕРЕГИТЕ СЕБЯ! ВАС ЖДУТ ДОМА!



Как действовать, если произошло касание машины с проводом?

- Ни в коем случае не вылезать из машины.
- Предупредить окружающих о том, что автомобиль находится под напряжением.
- Принять все исчерпывающие меры по скорейшему разрыву контакта машины с проводом (например: попытаться опустить кузов или стрелу подъемного сооружения).

Что делать, если автомобиль загорелся?

- Предупредить окружающих о том, что автомобиль находится под напряжением.
- Открыть дверь и выпрыгнуть из кабины как можно дальше, постараться приземлиться одновременно на обе ноги, при этом ноги держать необходимо вместе.

ВАЖНО:

- держите равновесие - исключите касание корпуса автомобиля!
- прыжками двумя ногами или шагами без отрыва ступней ног от земли и без создания разрыва между стопами (пятка шагающей ноги не отрываясь от земли, приставляется к носку другой ноги) покинуть опасную зону на расстояние не менее 8 метров!



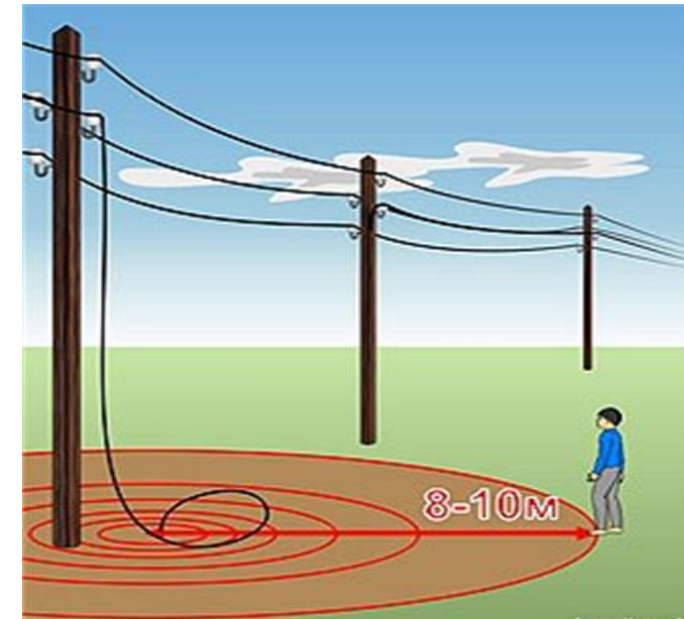
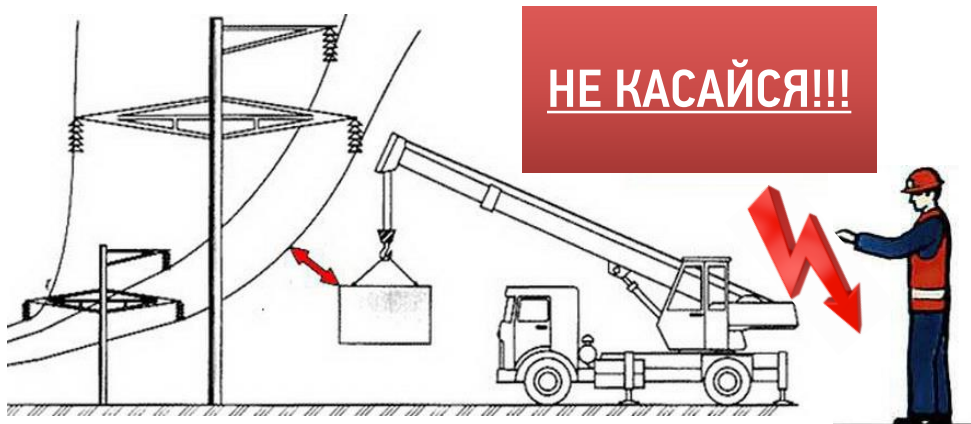
**БЕРЕГИТЕ СЕБЯ!
ВАС ЖДУТ ДОМА!**



ПОМНИ:

- При касании машины с проводом находиться в кабине не опасно с точки зрения электробезопасности!
- Опасность возникает при возгорании машины!
- При выходе из кабины – опасность создает «шаговое напряжение», или контакт человека с машиной!

- В радиусе 8 метров от места касания провода земли (опоры, дерева, машины и др.) можно попасть под шаговое напряжение.
- Передвигаться в зоне «шагового» напряжения следует в диэлектрических ботах (галошах) либо «гусиным шагом» – пятка шагающей ноги, не отрываясь от земли, приставляется к носку другой ноги.



В ЗОНЕ «ШАГОВОГО НАПРЯЖЕНИЯ НЕЛЬЗЯ:

- Отрывать подошвы от поверхности земли и делать широкие шаги!
- Передвигаться бегом!

ВАЖНО! ПРИ ОБНАРУЖЕНИИ:

- обрыва проводов, искрения, повреждения опор, изоляторов;
- незакрытых или поврежденных дверей трансформаторных подстанций или электрических щитов;
- сорванных или сломанных замков, знаков или плакатов безопасности

во избежание смертельной опасности окружающих просим незамедлительно сообщить об этом в ближайшее районное предприятие электрических сетей (телефон указан на двери трансформаторной подстанции 6-10/0,4 кВ) или по телефону горячей линии:

Тел. 8-800-220-0-220 или 112

**БЕРЕГИТЕ СЕБЯ!
ВАС ЖДУТ ДОМА!**

ВНИМАНИЕ! ОПАСНОСТЬ!

РАБОТА



**СО СТРЕЛОЙ КРАНА
ВБЛИЗИ ЛЭП**

МОЖЕТ СТАТЬ ПОСЛЕДНЕЙ!